



**PROTOCOL SANITARI
CXM SERRA NORD**

SECCIÓ DE MUNTANYA DEL CLUB POLLENÇA

CARACTERÍSTIQUES PRINCIPALS

- Número de participants limitat a 150 persones per cursa. Aquestes 150 persones estaran separades en 3 sortides de 50 persones amb 1 hora de diferència cada una.
- Avituallament final adaptat.
- Canvi de lloc de la sortida de Lluç.
- Possibilitat de disposar de la zona d'arribada tancada al públic no participant.
- Mesures sanitàries especials.
- Organització de les sortides en grups de 25 persones separades per la distància de seguretat.

INSCRIPCIONS

- Les inscripcions de les dues curses s'obriran un mes abans de la data de la prova per tenir una visió més clara de la situació sanitària en cada moment i tenir més marge de maniobra.
- S'obriran 150 places per la CxM Serra Nord i 150 per la CxM Serra Nord XS.

RECOLLIDA DE DORSALS

- S'habilitarà espai suficient i a l'aire lliure per complir la distància de seguretat.
- Mentre es faci cua per recollir el dorsal, s'haurà de respectar la distància de seguretat.
- No es podrà recollir el dorsal de terceres persones.
- Durant la recollida de dorsals, tots els participants hauran de dur la mascareta posada.
- Per recollir el dorsal serà obligatòria l'entrega del document de declaració de salut.
- Abans de recollir el dorsal hi haurà habilitat un dispensador de gel hidroalcohòlic.

PROTOCOL DE SORTIDA

- Les inscripcions es divideixen en 3 sortides de 50 persones separades per 1 hora de diferència.
- La sortida s'organitzarà en format *roller-start* en grups de 25 persones separades per la distància de seguretat.
- El lloc de sortida estarà dividit en dos espais diferents on s'hi hauran de posar els grups de 25 corresponents a cada sortida.
- Fins al moment de la sortida serà obligatori l'ús de la mascareta.
- S'hauran d'evitar els grups en els moments previs de la sortida.
- Els propis participants deixaran la bossa de guarda-roba dins el vehicle habilitat per a tal efecte.
- L'ordre i el grup de sortida serà notificat als participants els dies abans de la cursa per correu electrònic.
- Les sortides es donaran en llocs amplis on es pugui garantir la distància de seguretat.
- 5 minuts abans de la sortida tots els participants s'hauran de col·locar al seu caixó de sortida.



Camp de futbol de Lluc



Camp de futbol de Lluc

3,7 13 ressenyes

Camp de futbol



Indicacions



Desa



A prop



Envia al telèfon



Comparteix



Diseminado Santuario Lluch 9 07315, 07315



RVCQ+WH Lluc



Reclama aquesta en

Copia el codi plus



Afegeix una etiqueta



Suggereix un canvi

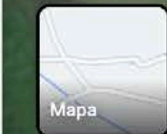
Afegeix informació que hi falti



Afegeix un número de telèfon



Afegeix un horari



Mapa



Camp de futbol de Lluc

Ma-2140

Ma-2140



3D



Google



Camp de futbol de Lluc



Camp de futbol de Lluc

3,7 ★★★★★ 13 ressenyes

Camp de futbol



Indicacions



Desa



A prop



Envia al telèfon



Comparteix



Diseminado Santuario Lluch 9 07315, 07315



RVCQ+WH Lluc



Reclama aquesta en

Copia el codi plus



Afegeix una etiqueta



Suggereix un canvi

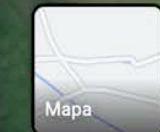
Afegeix informació que hi falti



Afegeix un número de telèfon



Afegeix un horari



Mapa

GUARDA-ROBA

ZONA DE SORTIDA

ZONA ESPERA
1-25

ZONA ESPERA
26-50

Ma-2140

Ma-2140

Google

DESEVOLUPAMENT DE LA PROVA

- La CxM Serra Nord XS es desenvolupa en un 80% per pistes forestals amples.
- Els primers 3 Km es desenvolupen per pistes forestals sense entrar a cap tirany.
- La organització de les sortides en grups de 25 persones assegura que no es formin embussos en els primers trams de la cursa.
- Donada la diferència d'una hora entre els 3 grups de 50, no s'espera que coincideixen a l'arribada i es donin acumulacions de persones.

PROTOCOL D'AVITUALLAMENT

- Els participants tindran totalment prohibit tocar qualsevol cosa dels avituallaments. Serà el personal voluntari el que servirà als participants.
- Dins la zona d'avituellament serà obligatori l'ús de la mascareta.
- El personal voluntari encarregat de la gestió de l'avituellament haurà de portar mascareta i netejar-se les mans periòdicament.
- Demanem als participants paciència i comprensió si els avituallaments son més lents. Eviteu aglomerar-vos sobre les taules i espereu mantenint la distància.

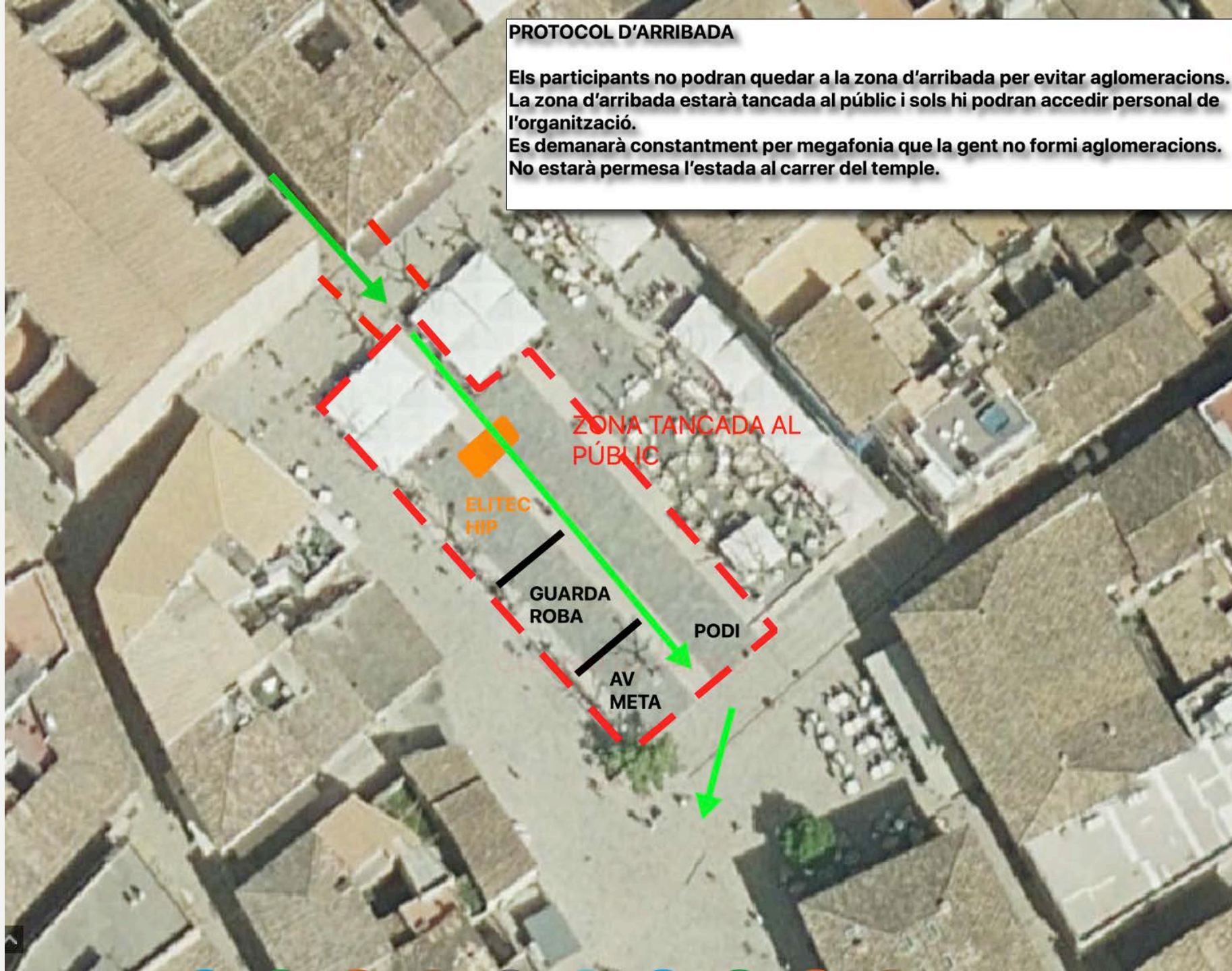
PROTOCOL D'ARRIBADA

- La zona d'arribada estarà tancada al públic per evitar aglomeracions. Només hi podrà accedir personal voluntari, sanitari i de l'organització.
- Cada participant haurà d'abandonar la zona d'arribada el més aviat possible. Per a tal efecte, i evitar aglomeracions posteriors, es demanarà el suport de la Policia Local i de Protecció Civil de Pollença.
- S'elimina l'avituallament final de meta i es donarà una bossa d'avituallament a cada participant on s'hi inclourà la medalla de finalista. Una vegada recollida la bossa, el participant haurà d'abandonar la zona d'arribada.
- A partir del moment en que es creui la meta serà obligatori l'ús de mascareta.

PROTOCOL D'ARRIBADA

Els participants no podran quedar a la zona d'arribada per evitar aglomeracions. La zona d'arribada estarà tancada al públic i sols hi podran accedir personal de l'organització.

Es demanarà constantment per megafonia que la gent no formi aglomeracions. No estarà permesa l'estada al carrer del temple.



PROTOCOL ENTREGA DE TROFEUS

- Malauradament s'han de suprimir els podis mixtes per evitar concentracions de persones.
- Els caixons dels podis estaran separats per complir la distància de seguretat.
- Els premiats i premiades hauran de pujar al podi amb la mascareta.
- Serà el propi premiat o premiada qui recollirà el trofeu per indicació del personal de cursa.
- La zona d'entrega de trofeus estarà tancada al públic i just hi podran accedir els premiats i premiades.