

BOXES



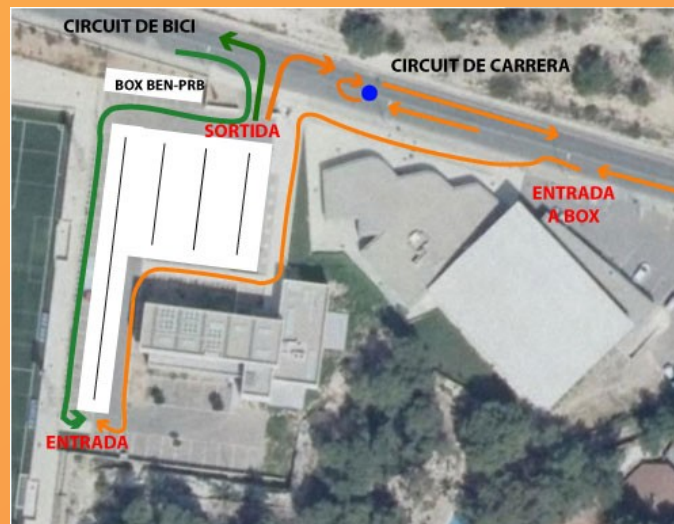
El box estarà ubicat al parking del poliesportiu de Peguera. **Només podran accedir-hi els participants**
La recollida de dorsals es farà per clubs. Un representant de cada club recollirà els dorsals de tots els participants del club.
Degut a la complexitat de la prova i per mantenir les mesures de seguretat anti covid19, s'hauran de respectar excruciosament els horaris següents

Recollida de dorsals

- | | |
|---------------|-----------------|
| - Sprint | de 7:45 a 8:30h |
| - Supersprint | de 8:30 a 9h |
| - Esport Base | de 10:30 a 11h |

Checkin

- | | | |
|---------------|------------|-------------------|
| - Sprint | n. parells | de 8 a 8:30h |
| - Sprint | n. senars | de 8:30 a 9h |
| - Supersprint | | de 9 a 9:30h |
| - Esport Base | | de 11:10 a 11:30h |



GOVERN
ILLES
BALEARIS

Direcció Insular d'Esports
Departament de Turisme i Esports
Consell de Mallorca



CONSELL INSULAR
DE MENORCA



Consell d'Eivissa

VELOviajes.com
TRAVEL AGENCY

NutriSport
SPORTHUGO



GRUPO
ambuiberica
AON

SORTIDA



La sortida es durà a terme a la carretera, davant de la sortida del parking del poliesportiu.

10' abans de la sortida es cridarà als participants per a que ocupin el seu lloc als boxes. Des d'allà, per ordre de dorsal, s'anirà cridant i col·locant a les diferents linees de sortida que es faran.

Tots els esportistes han de dur la mascareta posada fins 15 segons abans de la sortida. S'avisarà per megafonia quan es pugui llevar.

Sortides

- 9:30 Sprint homes
- 9:35 Sprint dones
- 11:30 Supersprint homes
- 11:35 Supersprint dones



GOVERN
ILLES
BALEARS

Direcció Insular d'Esports
Departament de Turisme i Esports
Consell de Mallorca



CONSELL INSULAR
DE MENORCA



Consell d'Eivissa

VELOviajes.com
TRAVEL AGENCY

NutriSport
SPORTHUGO



GRUP
ambuiberica
AON

CIRCUIT DE CARRERA



SPRINT

Es completaran 2 voltes a l'circuit d'una distància aproximada de 2500 mts.

El circuit s'iniciarà al Poliesportiu de Peguera direcció carrer Pau Casals per la carretera de circumvalació. En arribar al final es girarà a l'esquerra direcció rotonda La Romana per accedir al passeig de vianants fins a arribar a la intersecció amb la carretera del Rancho la Romana. Aquí es farà el punt de gir per tornar per allà mateix. El tercer segment serà 1 volta al mateix circuit.



SUPERSPRINT

El primer segment seran 2 voltes amb punt de gir al carrer Pau Casals.

El tercer segment serà 1 volta al mateix circuit.



GOVERN
ILLES
BALEARS

Direcció Insular d'Esports
Departament de Turisme i Esports
Consell de Mallorca



CONSELL INSULAR
DE MENORCA



Consell d'Eivissa

VELovijjes.com
TRAVEL AGENCY

NutriSport

SPORTHUGO



GRUPO
ambuiberica

AON

CIRCUIT DE CICLISME

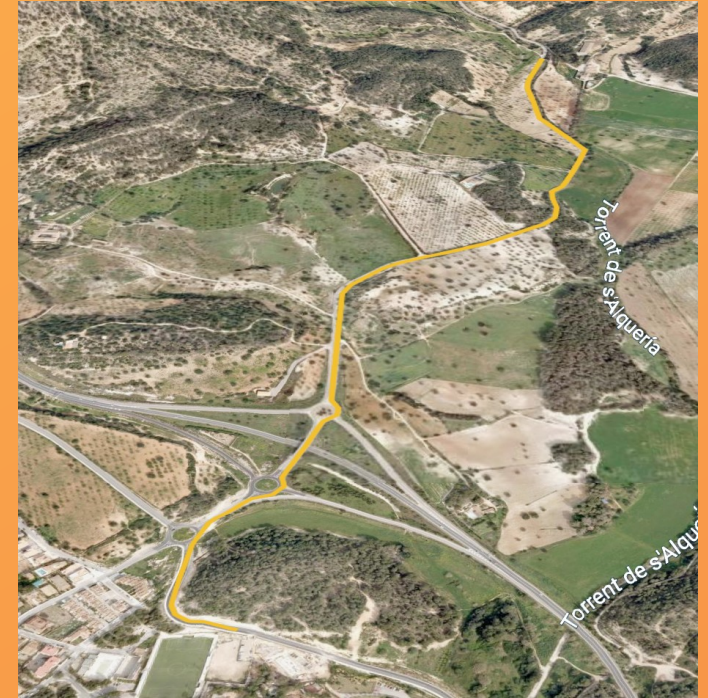


SPRINT

Es completaran 3 voltes a l'circuit d'una distància aproximada de 7km.
El circuit s'iniciarà a la carretera de circumvalació per agafar la Ma-1012 fins arribar al punt kilomètric 4. Aquí es farà un gir de 180° per tornar al punt de partida. A la rotonda d'accés a la Ma-1 direcció Palma es tornarà a fer el gir per iniciar la següent volta. En acabar la tercera volta s'abandonarà el circuit direcció al poliesportiu per realitzar la t2

SUPERSPRINT

Es realitzaran 2 voltes de 4km aproximadament al mateix circuit que l'sprint realitzant el punt de gir al punt kilomètric 2,450



GOVERN
ILLES
BALEARS



Direcció Insular d'Esports
Departament de Turisme i Esports
Consell de Mallorca



CONSELL INSULAR
DE MENORCA



Consell d'Eivissa

VELOviajes.com
TRAVEL AGENCY

NutriSport

SPORTHUGO



GRUPO
ambuiberica

AON

ESPORT BASE



CHECKIN

De 11:10 a 11:30 BEN i PBen

De 12 a 12:30 INF i ALV

SORTIDES

PBen 12:15h

BEN 12:40h

INF-ALV 13:00h

DISTÀNCIES

INF 1,6km(2 voltes) – 6,2km (2 voltes) – 800mts (2 voltes)

ALV 800mts – 3,1km – 400mts

BEN 400mts – 1,5km – 200mts

PBen 200mts – 900mts - 100mts



GOVERN
ILLES
BALEARS

Direcció Insular d'Esports
Departament de Turisme i Esports
Consell de Mallorca



CONSELL INSULAR
DE MENORCA



Consell d'Eivissa

VELOviajes.com
TRAVEL AGENCY

NutriSport
SPORTWUGO



GRUPO
ambuiberica
AON