

# VI CURSA BOMBERS DE MALLORCA

5 de març de 2023  
A partir de les 09:30  
Curses 10Km/6Km/Infantils

**Inscripció gratuïta!!!**

**SISENA**  
**CURSA**  
**BOMBERS**  
**DE MALLORCA**

**5 - març - 2023**

**ACTIVITATS**

09:30H  
CURSA 10KM-6KM  
09:30-13:30H  
INFLABLES INFANTILS  
09:30-13:30H  
EXHIBICIÓ VEHICLE BOMBERS  
10:45H  
CURSES INFANTILS  
12:30H  
EXHIBICIÓ EXCARCERACIÓ  
(ACCIDENT DE TRÀNSIT)  
10:00H-12:00H  
EXHIBICIÓ EXTINCIÓ DE FOC

**LA NOSTRA META,  
LA TEVA SEGURETAT**

**CURSES** **GRATUÏT**  
**10KM / 6KM**  
**A PARTIR DE LES 09:30H**  
INSCRIPCIONS: [WWW.ELITECHIP.NET](http://WWW.ELITECHIP.NET)  
**Jocs infantils i inflables**

**Parc de bombers d'Alcúdia  
C/Amsterdam 4, Alcúdia**

Direcció Insular d'Emergències  
Departament d'Hisenda i Funció Pública  
Consell de Mallorca

Direcció Insular d'Esports  
Departament de Turisme i Esports  
Consell de Mallorca

Bombers de Mallorca

Amb la col·laboració de  
Ajuntament d'Alcúdia

**Organització** – Els Bombers de Mallorca organitzen la “ VI CURSA BOMBERS DE MALLORCA” la celebració tindrà lloc el diumenge 5 de març de 2023.

**Horaris, distàncies i categories** - Els horaris i les distàncies s'ajustaran a les edats dels participants i seran els següents:

- **10:45 h. Cursa pre-iniciació**, nascuts a partir de l'any 2018, edat de 5 anys (50 metres, sense xip).
- **11:00 h. Cursa iniciació Sub-08**, nascuts 2016-2017, edats 6 i 7 anys (100 metres, sense xip).
- **11:15 h. Cursa benjamí Sub-10**, nascuts 2014-2015, edats 8 i 9 anys (400 metres, sense xip).
- **11:25 h. Cursa Aleví Sub-12**, nascuts 2012-2013, edats 10 i 11 anys (800 m, sense xip).

- **11:35 h. Cursa Infantil Sub 14**, nascuts 2010-2011, edats de 12 i 13 anys (1,2 quilòmetre, sense xip).
- **11:45 h. Cursa cadet Sub 16**, nascuts 2008-2009, edats 14 i 15 anys (1,6 quilòmetres, sense xip).

Medalles per a tots els participants que es lliuraran acte seguit acabada la cursa.

- **9:30 h. Cursa 6 km (amb xip):**
  - Categoria Absoluta.
  - Categoria de 40 a 49 anys.
  - Categoria de 50 a 59 anys.
  - Categoria de 60 a 69 anys.
  - Categoria més de 70 anys.
  - Categoria especial Bombers.

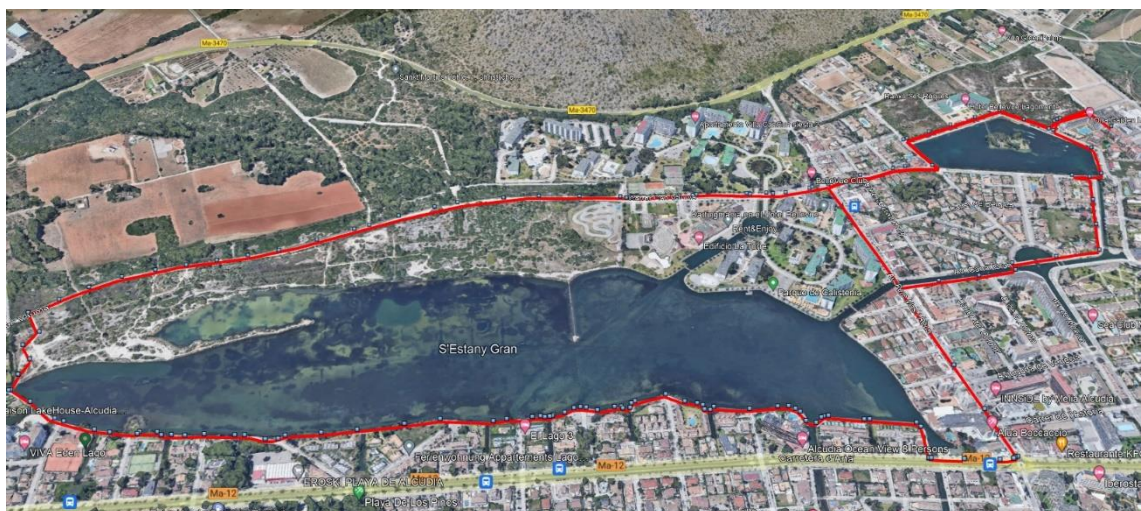
Resultats diferenciats per categoria masculina i femenina.

- **9:30 h. Cursa 10 km (amb xip):**
  - Categoria Absoluta.
  - Categoria de 40 a 49 anys.
  - Categoria de 50 a 59 anys.
  - Categoria de 60 a 69 anys.
  - Categoria més de 70 anys.
  - Categoria especial Bombers.

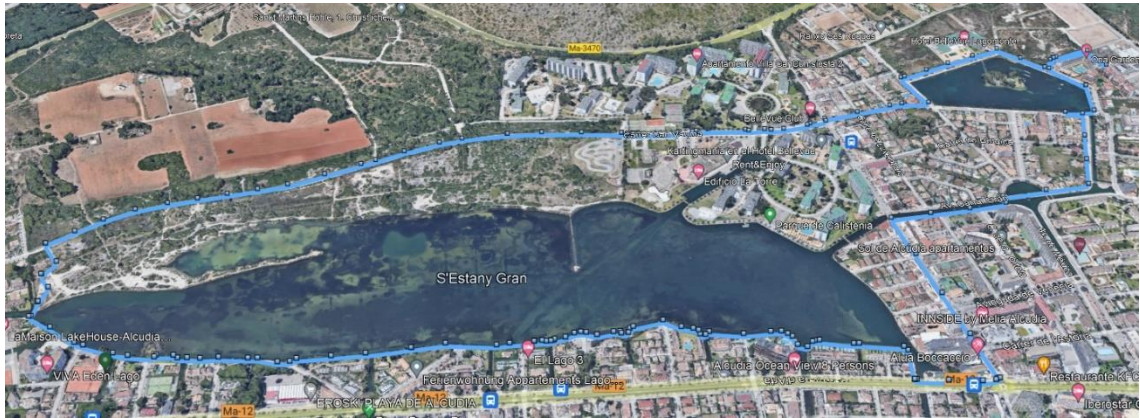
Resultats diferenciats per categoria masculina i femenina.

## Circuit

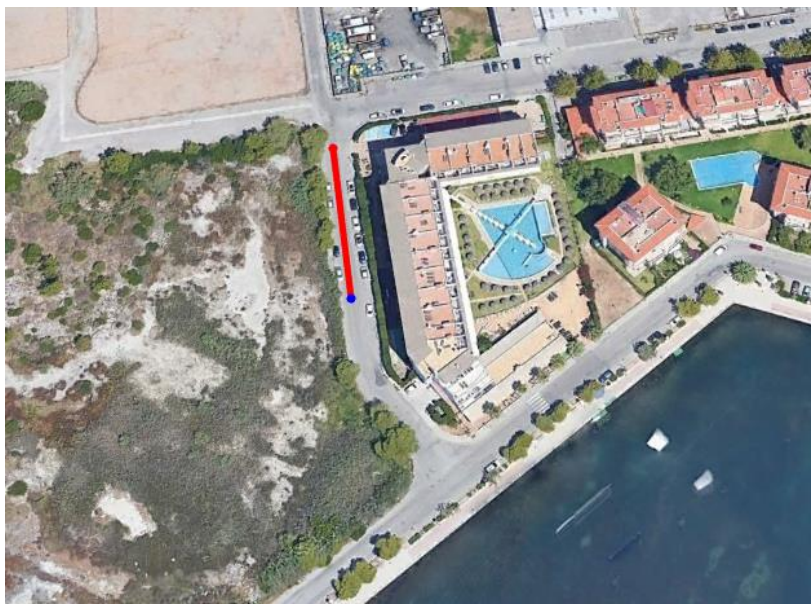
### Recorregut 10km



## Recorregut 6km



## Preiniciació 50mts (només anada)



## Iniciació Sub8 100mts (només anada)



**Sub10 400mts (1 volta)**

**Sub12 800mts (2 voltes)**

**Sub14 1200mts (3 voltes)**

**Sub16 1600mts (4 voltes)**



**Recorregut** – El recorregut de la cursa tindrà ubicada la seva sortida al carrer Amsterdam d'Alcúdia. Transcorrerà per diferents carrers, per tornar al mateix lloc de sortida.

La zona de sortida i meta estarà ubicat al mateix lloc i hi haurà un àrea de serveis (guarda-roba, serveis, avituallament, etc).

Les Categories menors faran un recorregut per les proximitats del parc de bombers d'Alcúdia, amb sortida i arribada a la mateixa zona

**Avituallament** – Hi haurà un avituallament que estarà situat al quilòmetre 5

**Classificacions i premis** - Les classificacions es determinaran de la següent manera:

- **Cursa pre-iniciació**, obsequi per a tots els participants.
- **Cursa Iniciació Sub08**, obsequi per a tots els participants.
- **Cursa Benjamí Sub10**, obsequi per a tots els participants.
- **Cursa Aleví Sub12**, obsequi per a tots els participants.
- **Cursa Infantil Sub14**, obsequi per a tots els participants.
- **Cursa Cadet Sub16**, obsequi per a tots los participants.

- **Cursa de 5 i 10 quilòmetres**, trofeu per a primer, segon i tercer classificat per categoria i sexe. que consisteix amb un extintor homologat
- **Categoria especial bombers**, trofeu per a primer, segon i tercer classificat.

**Lliurament de dorsals** – El lliurament de dorsals s'efectuarà el dissabte en el parc de bombers d'Alcúdia de 10:00 a 13:00 h.

El mateix dia de la prova, a la carpa que estarà degudament assenyalada situada al costat de la línia de sortida.

Els participants els podran recollir fins a 30 minuts abans de la sortida corresponent.

**Seguretat** – La prova comptarà amb dues ambulàncies al llarg dels diferents recorreguts i categories, una de Suport Vital Avançat i una altra de Suport Vital Bàsic.

**Acceptació del reglament** – El simple fet de realitzar la inscripció de la prova, implica la total acceptació de la present normativa així com altres disposicions que pugui determinar l'organització. La organització de la prova no es fa responsable de les situacions o actuacions que puguin sorgir fora de la seva competència o de les quals no sigui responsable directe.

**Modificacions** – El present reglament pot ser corregit, modificat o millorat en qualsevol moment per part de l'organització, així com qualsevol dada, norma o apartat per a una òptima realització de la prova.

### **Exempció de responsabilitat –**

1. S'exclouen les reclamacions d'indemnització per part del participant i en contra de l'organitzador de l'esdeveniment, per qualsevol raó legal. Això no s'aplicarà si l'organitzador, els seus representats legals o els seus agents han actuat amb intenció o amb negligència en l'execució de les seves responsabilitats o si l'organitzador es degudament responsable dels danys justificables resultants de lesions contra la vida, corporals o la salut d'una persona o la infracció de obligacions contractuals essencials. El participant coneix, entén i reconeix plenament les condicions de participació, les normes i el reglament. El participant confirma expressament que ell o ella ha llegit i entès completament les normes, guies i condicions detallades en el present document.
2. El participant accepta la publicació de material fotogràfic i audiovisual obtingut (també de cada participant) durant l'esdeveniment.
3. El participant certifica amb la seva inscripció, que la seva participació a l'esdeveniment serà sota el seu propi risc i que la cobertura d'assegurança és l'adequada en el cas d'accident o lesió.