

CAIMARI EPIC TRAIL

12-11-2023

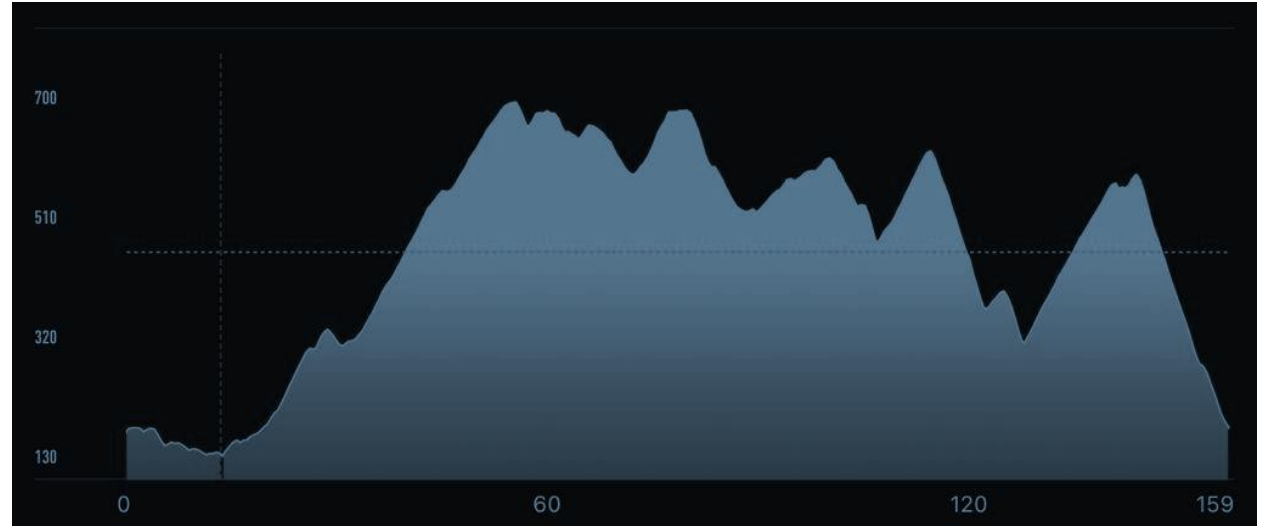
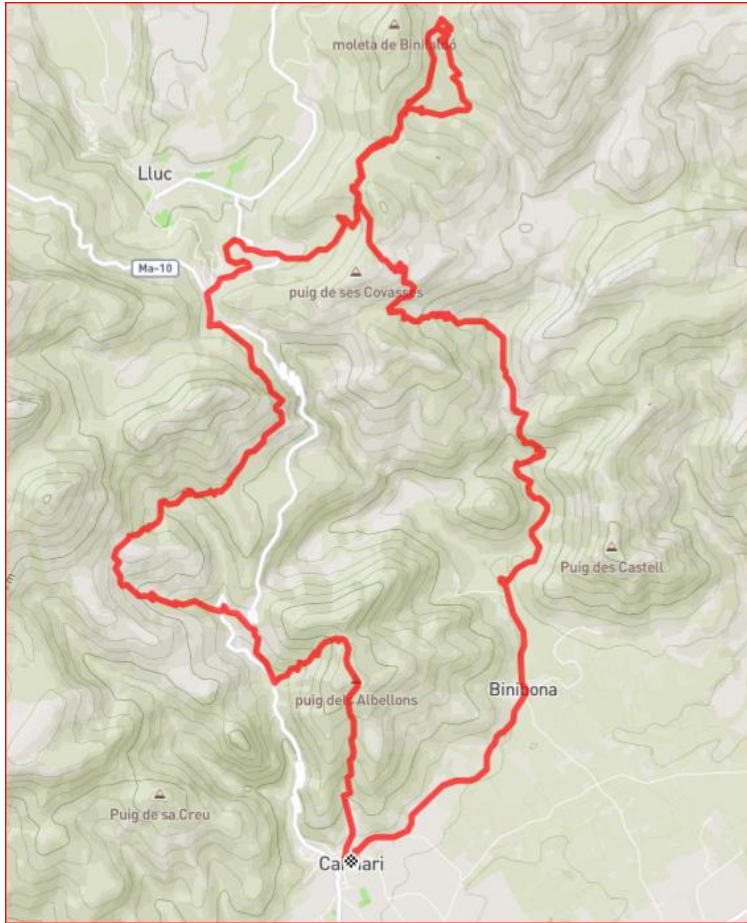


DADES TÈCNIQUES

- **Distancia:** 24.85 Km
- **Desnivell positiu:** 1237 m
- **Desnivell negatiu:** 1237 m
- **Lloc de surtida / arribada :** Plaça Caimari
- **Hora de surtida:** 8:30 h
- **Temps maxim:** 6h



RECORREGUT



Caimari – Binibona – Figueroles - Ses Covasses
Coll Pelat – Embotelladora - Coll Pelat
Coll de sa Batalla - Camí vell de Lluç
Comellar de s'home - Puig Albellons - Caimari

MARCATGE DE LA CURSA



ARABAY

coffee roasters since 1952



TENDES MALLORCA

a8 | Inmobiliaria
Mallorca & Ibiza Real Estate

AVITUALLAMENTS

UBICACIÓ	DISTANCIA DE LA CURSA	TIPUS
Cases de ses Figueroles	4,4	Líquid
Coll Pelat	7,4 / 11,4	Líquid i sòlid
Cas Gallet	14	Líquid i sòlid
Merendero Sa Coveta	19,1	Líquid i sòlid
Caimari (Meta)	22,9	Líquid i sòlid

TEMPS DE TALL

PUNT	KM	HORA I TEMPS
Cases de Ses Figueroles	4,4	9:40 (50´)
Coll Pelat 1	7,4	10:40 (1H 50´)
Coll Pelat 2	11,4	11:25 (2H 35´)
Cas Gallet	14	11:55 (3H 5´)
Comellar de s'Home	17,7	12:45 (3H 55´)
Merendero Sa Coveta	19,1	13:05 (4H 15´)
Albellons	21,3	14:05 (5H 15´)
Caimari (Meta)	22,9	14:50 (6H)

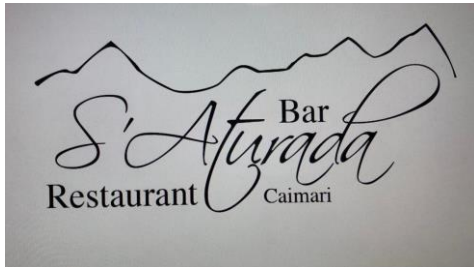
PREMIS / CATEGORIES

Premi als tres primers classificats de les diferents categories que estableix el reglament de la Copa Balear:

- **Categoria Absoluta** masculí i femení a partir de 21 anys.
- **Subcategoria Promesa** masculí, femení: entre 21 i 23 anys.
- **Subcategoria Sènior** masculí, femení: entre 24 a 39.
- **Subcategoria Veterans/es A** masculí, femení: entre 40 i 49 anys.
- **Subcategoria Veterans/es B** masculí, femení: entre 50 i 54 anys.
- **Subcategoria Màster 55** masculí, femení: entre 55 i 59 anys.
- **Subcategoria Veterans/es C** masculí, femení: a partir de 60 anys

Premis especials:

- **Categoria Local** tres primers classificats masculí i femení (empadronats a l'Ajuntament de Selva).
- **Premi pujada** masculí i femení, atleta en completar la pujada al Albellons en menor temps.



HEYMO

Normal



Sa Tafona de Caimari



SUPERMERCATS
aprop



ENTREGA DORSALS

S'entregaran el dorsals el mateix dia de la cursa a partir de les 7h fins les 8:15h a la plaça de Caimari

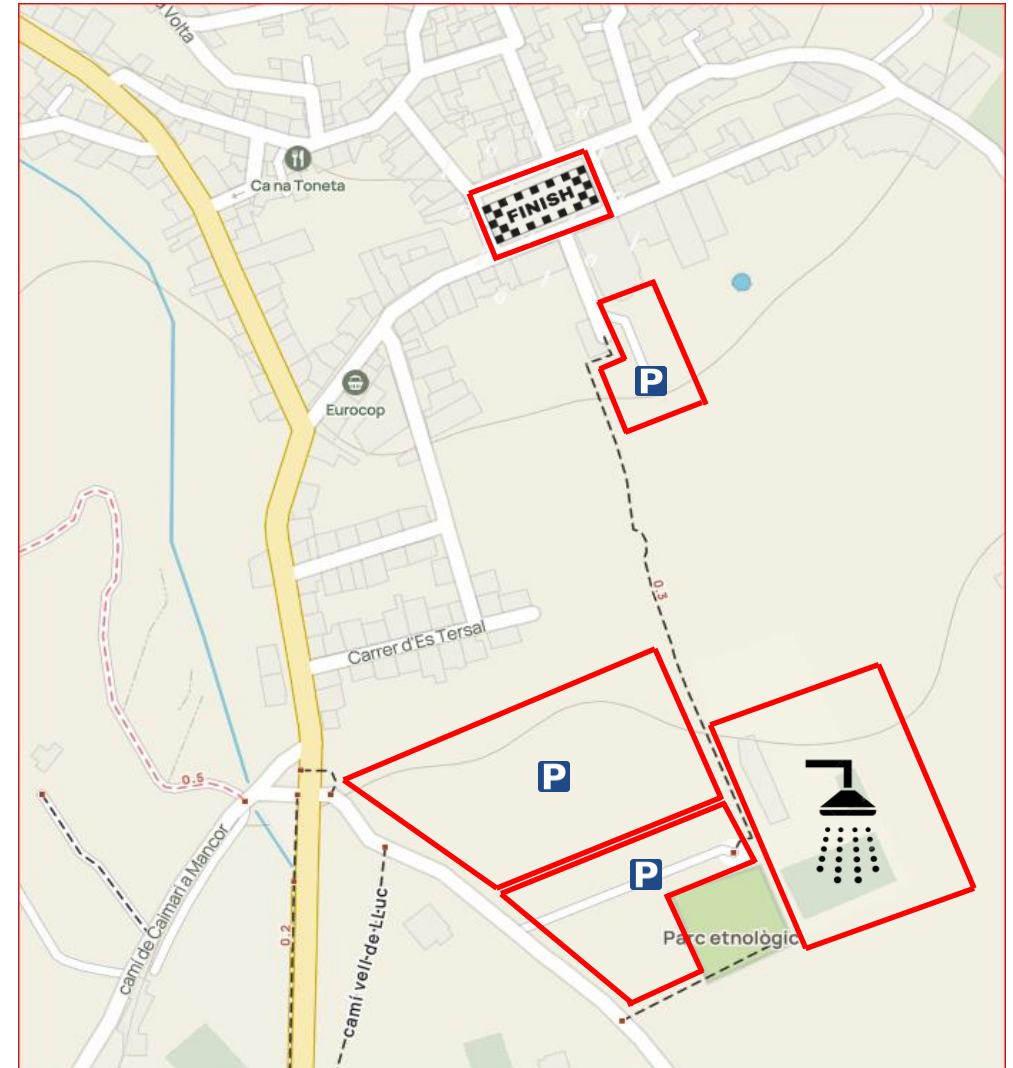
S'haurà de presentar:

- Tarjeta federativa
- DNI, passaport o NIE

GUARDARROBA / DUTXES / PARKING

Hi haura servei de guardaroba a la zona de sortida/meta

Hi haura servei de dutxes al poliesportiu municipal de Ses Deveres



MATERIAL OBLIGATORI

- RESERVA LÍQUID 0,5 L (1 L recomenat)
- TASSO O RECIPIENT SIMILAR (No hi haura tassons als avituallaments)
- MANTA TÈRMICA
- TALLA VENTS
- TELÈFON MÒBIL
- XIULET
- DNI

NORMATIVA GENERAL

- La cursa es regeix pel reglament de Cuses per muntanya-Trail de la Federació Balear de Muntanyisme i Escalada.
- Tots els envoltoris hauran d'anar marcats amb el número de dorsal.
- Està permès l'ús de bastons. Si tenen puntes metàl·liques aquestes hauran d'anar protegides amb taps de goma i se n'hauran de dur uns de recanvi.
- En cas d'alerta vermella es suspendrà la cursa.
- Tots els participants han d'estar en disposició de la llicència federativa AUT-1, AUT-2, B-BALEAR, B-FEDME o superior



MEGA BAR®



**CUI
DATU
CABE
LLO.**

VENTA ARTÍCULOS
PELUQUERIA Y ESTÉTICA



Francesc Vallori Crespí
ASSEGURANCES



CREUAMENT AMB CARRETERES

En els diferents creuaments amb carreteres **el corredor NO tindrà prioritat**, haurà de deixar passar els vehicles que hi circulin en aquell moment abans de creuar.

Aquets punts son:

- MA-10 altura de Son Amer (km 14,8)
- MA-10 altura Coll de sa Batalla (km 16)
- MA-2130 altura merendera Sa Coveta (km 21)

TRAMS NEUTRALITZATS

El recorregut desde Caimari fins a Binibona es realitzarà de manera conjunta i no es contabilitzarà per a la classificació. A binibona s'esperarà fins que tots els corredors/es arribin i es donarà la surtida oficial de la cursa.

La baixada del albellons estarà neutralitzada i queda totalment prohibit correr, només es pot caminar. Hi haurà cartells que indiquin el començament i final d'aquest tram. Membres de l'organització i arbitres de la federació vetllaran perquè això es compleixi.

ASSISTÈNCIA EXTERNA

L'assistència als corredors per part d'una persona externa a la prova estarà permesa únicament dins la zona dels diferents avituallaments establerts per l'organització.

MOLTES GRACIES PER PARTICIPAR!

