

REGLAMENT "XI TRIATLÓ SPRINT PLATJA GRAN"

Us comuniquem que el proper dia 2 d'agost de 2020 tindrà lloc la XI Triatló Sprint Platja Gran, l'Aquatló Infantil organitzat pel club Penya Esportiva Son Marçal-Xtrem Menorca Atletisme, amb el suport de la Federació Balear de Triatló (Fetrib), i l'empresa Elitechip S.L. i amb la col·laboració de l'Ajuntament de Ciutadella de Menorca.

La XI Triatló Sprint Platja Gran de Ciutadella forma part dels triatlons de carretera en modalitat Sprint dins del calendari de proves populars Fetrib. També es celebra Aquatló infantil amb distàncies adaptades per nens i nenes de 7 a 14 anys.

CATEGORIES

Sectors

TRIALÓ:

- 1.- Natació: 750 m de Natació individual a la Platja Gran de Ciutadella, sortida i arribada a la mateixa platja Gran.
- 2.- Ciclisme: Circuit de 20 Km., 5 voltes de 3,9 km. a la zona de Son Blanc
- 3.- Carrera a peu: Circuit de 5 km., 2 voltes de 2,5 km. al Passeig Marítim de Ciutadella.

AQUATLÓ INFANTIL:

Pre Benjamí: Natació 50m - Cursa a peu 250 m

Benjamí: Natació 150 m - Cursa a peu 500 m.

Aleví: Natació 150 m - Cursa a peu 1.000

Infantil: Natació 300 m - Cursa a peu 2.500m

CATEGORIES TRIATLÓ:

Cadet. 15- 17 anys

Júnior . 18- 19 anys

Sub. 23. 20- 23 anys

Absolut. 24- 39 anys

Veterà 1. 40- 49 anys

Veterà 2. 50- 59 anys

Veterà 3. 60 anys o més

CATEGORIES AQUATLÓ INFANTIL:

Pre-benjamí. 7- 8 anys

Benjamí. 9 - 10 Anys

Aleví. 11-12 anys

Infantil. 13-14 anys

(Anys complerts a dia 31 de Desembre)

EQUIPS DE RELLEUS TRIATLÓ:

Equips relleus femení
Equips relleus masculí
Equips relleus mixtes

HORARIS DIA PROVA:

07:00h Lliurament de dorsals

Horari entrada participants a Boxes

CHECK IN

07:15h a 07:45h - Dorsals parells

07:45h a 08:15h – Dorsals imparells

08:15h Tancament boxes per a tots els participants

CHECK OUT

Un cop finalitzada la prova fins a les 11h.

COMPETICIÓ

08:30h Inici Sortides Triatló. Categories Absolutes i Relleus

10:00h Inici Sortides Duatló Infantil.

Per qüestions organitzatives i del desenvolupament de la prova, NO es permetrà l'accés dels participants a l'àrea de transició (Boxes), fora dels horaris indicats.

IMPORTANT: L'Organització i la Federació Balear de Triatló, en cas de necessitat organitzativa, de seguretat o de força major poden reorganitzar les sortides per al correcte desenvolupament de la prova.

- 1ª sortida (triatló Sprint) : 8.30h (categories)
- 2ª sortida (Aquatló infantil): 10 h. (categories/edat)

DISTÀNCIES I CIRCUITS:

TRIA TLÓ SPRINT

- **750m de natació.** en aigües obertes (mar): Sortida Rolling Start **1 volta**, circuit en forma rectangular.
- **20km de ciclisme (5 voltes** de 3.9 km) Sortida des de Boxes situat al carrer Ciutadella - Sa Caleta, recte fins a l'arribada de la rotonda Son Blanc, a continuació, gir a la dreta per carrer de Sa Mitgera enllaçant amb Carrer Verora des Molls, gir a l'esquerra seguint Urb. Caleta fins fer gir a la rotonda de Boxes o entrada a Boxes.
- **5 km de cursa a peu:** (2 voltes de 2,5km): El circuit atlètic es farà en gran part per asfalt, s'iniciarà enfilant el camí d'arena vorejant Platja Gran, a l'alçada de l'Hotel Port de Ciutadella s'enllaçarà amb el Passeig Marítim (per damunt la vorera) fins a l'alçada del carrer Joan Ramis i Ramis. Circuit que es realitzarà dues vegades per a completar els 5 Km fins arribar a Meta, situada al carrer Ciutadella – Sa Caleta.

Circuit de natació



Zona de transició / Boxes

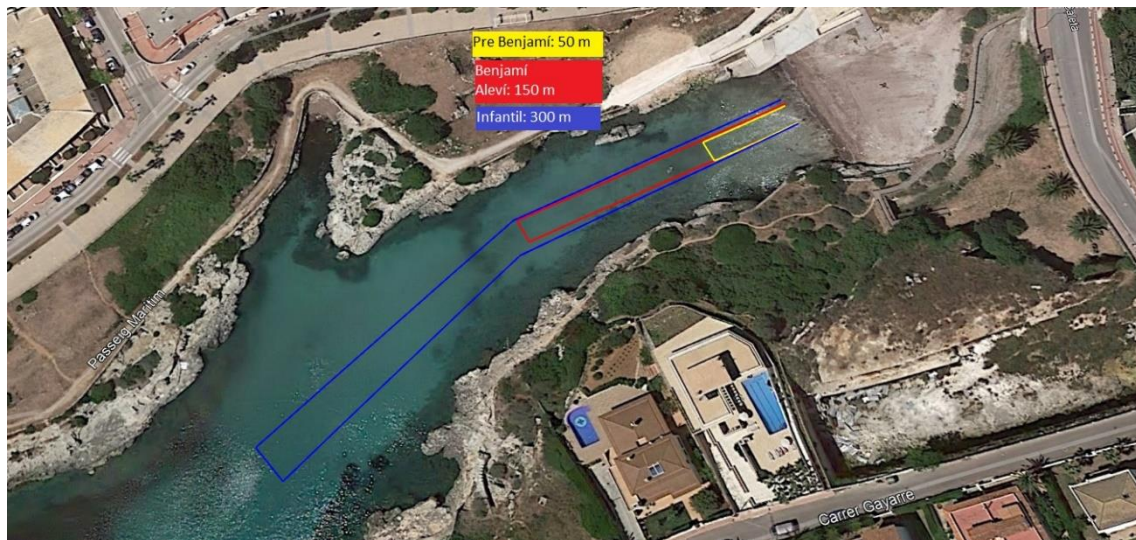


DISTÀNCIES I CIRCUITS:

AQUATLÓ INFANTIL

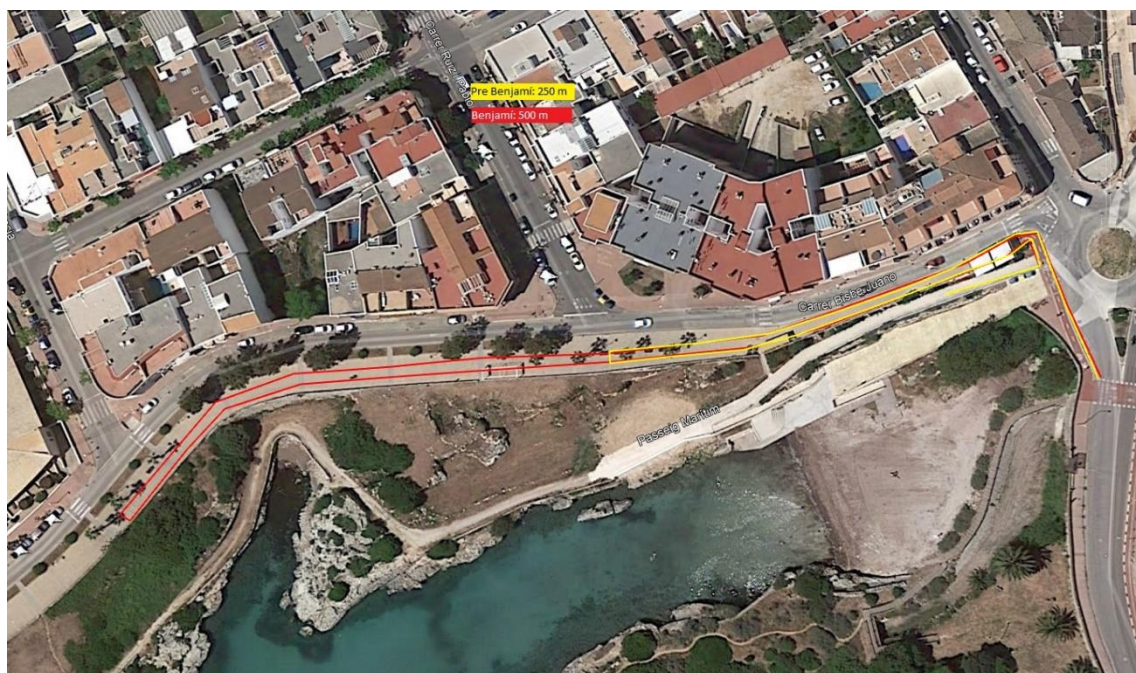
- Pre Benjamí: Natació 50m - Cursa a peu 250 m
- Benjamí: Natació 150 m - Cursa a peu 500 m.
- Aleví: Natació 150 m - Cursa a peu 1.000
- Infantil: Natació 300 m - Cursa a peu 2.500m

Circuit de natació



Circuit carrera a peu Aquatló

- Pre benjamí: 250 m
- Benjamí: 500 m



Circuit carrera a peu Aquatló:

- Aleví: 1.000 m
- Infantil: 1 volta al circuit de 2.500 m



INSCRIPCIONS

La inscripció es realitzarà mitjançant la pàgina web www.elitechip.net a partir del dia 23 de juliol de 2020 fins el 30 de juliol de 2020 a les 21.00 hores.

Les places seran limitades.

PREUS DE L'INSCRIPCIÓ

- Triatló Individual (Federat) 15 €
- Triatló Individual (No federat) 20 €
- Triatló Equips relleus. 30 € per equip.
- Aquatló infantil Individual (Federat) 3 €
- Aquatló infantil Individual (No federat) 5 €
- Aquatló infantil Equips Relleus (Federat) 6 €
- * Xip blanc reutilitzable + 2 €

CANVIS I DEVOLUCIONS

Només s'admetran cancel·lacions a la prova als atletes inscrits que ho comuniquin abans del 30 de juliol de 2020 mitjançant un correu electrònic adreçat a: info@elitechip.net. La devolució de l'import serà del 75% de l'import pagat per la inscripció.

PREMIS

INDIVIDUAL ABSOLUT: Als tres primers classificats de la general del Triatló i l'Aquatló

INDIVIDUAL CATEGORIES: Al primer de cada categoria

EQUIPS RELLEUS: Als tres primers equips (poden estar formats per 2 o 3 persones, homes o dones indistintament, que no estiguin inscrits a individual) Als tres primers masculins, femenins i mixtes.

RECOLLIDA DE DORSALS

La zona de recollida de dorsal estarà ubicada entre boxes i la zona de Meta (Carrer Ciutadella - Sa Caleta) i es realitzarà de forma presencial el mateix diumenge 2 d'agost a partir de les 07h.

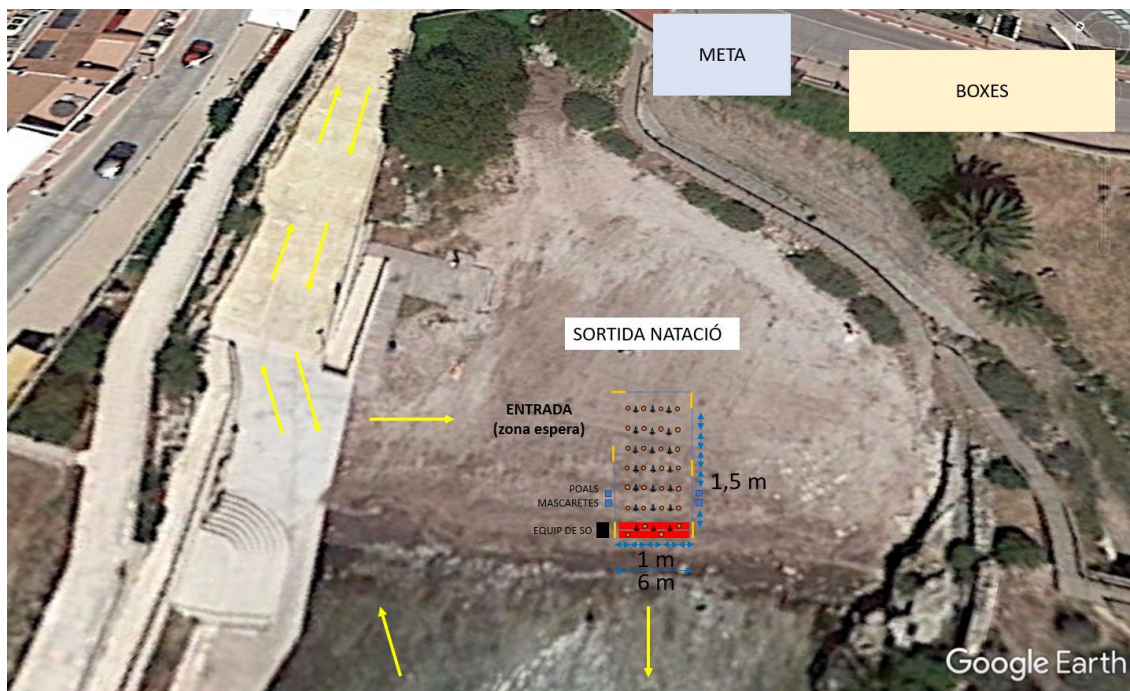
Al retirar el dorsal, els participants hauran de lliurar a l'organització el document adjunt de responsabilitat personal, justificant que no ha patit COVID-19 en els 14 dies anteriors a la prova i tampoc haver estat amb una altra persona que hagi pogut tenir símptomes. Si algun corredor aparenta tenir algun símptoma relacionat, el personal de l'organització podrà requerir la presa de temperatura.

ÀREA DE TRANSICIÓ / BOXES

L'àrea de transició, Boxes, estarà situada al carrer Ciutadella – Sa Caleta (per sobre Platja Gran) A l'entrada del Box es realitzarà un control de temperatura a tots els participants. Tots els participants hauran d'entrar al box amb la seva pròpia mascareta. Hi haurà dispensaris de gel hidroalcohòlic tant a l'entrada com a la sortida de la zona de transició. Aquesta àrea es tancarà per als participants 15 min abans de la sortida, sempre determinada i anunciada per la delegació tècnica de la prova. Existirà una separació entre cistelles de 0,80 mts.

SORTIDA

La sortida estarà ubicada dins de Platja Gran. S'habilitarà una estructura vallada per organitzar als participants i d'aquesta manera mantenir la distància de seguretat entre persones.



Abans de la sortida els esportistes hauran d'haver recollit el dorsal i fet el Chekin a Box per confirmar la seva assistència.

Els participants es presentaran a la cambra de cridades 10 minuts abans de l'hora assignada a la prova.

La sortida es farà en format de Rolling Start. En torns de 4 persones. Els grups de 4 sortiran cada 8 segons mantenint així una distància de seguretat entre els grups. Amb una previsió de 28 persones/minut.

ANUL·LACIÓ SEGMENT NATACIÓ PER MOTIUS METEOROLÒGICS

Si hi ha condicions meteorològiques extremes, com forts vents, pluja, etc..., El Delegat Tècnic i/o el delegat mèdic, podran decidir sobre la longitud del segment de natació o inclús procedir a l'anul·lació d'aquest segment. La decisió final es prendrà 1 hora abans de la sortida, i serà clarament comunicada als atletes mitjançant els diferents canals de comunicació oficials de l'esdeveniment i l'organitzador de la competició, així com per megafonia.

En cas d'anul·lació en el segment de natació s'informa als tri atletes que el triatló es convertirà en un duatló amb les distàncies de:

- 1.- Ciclisme: Circuit de 20 Km., 6 voltes de 3,3 km. a la zona de Son Blanc
- 2.- Carrera a peu: Circuit de 5 km., 2 voltes de 2,5 km. al Passeig Marítim de Ciutadella.

ZONA META

La meta estarà ubicada sobrepassada la rotonda de Platja Gran.



S'habilitarà un avituallament just al final de meta. Un cop agafat s'haurà de sortir de la zona delimitada podent ocupar la resta d'espai a la platja, sempre mantenint la distància de seguretat interpersonal o abandonar la zona.

CHECK-OUT

Un cop finalitzada la prova es podrà recollir el material de dins de l'àrea de transició. El personal de l'organització permetrà l'entrada de manera organitzada evitant aglomeracions. Tots els esportistes hauran d'entrar amb la seva pròpia mascareta.

SERVEIS ALS PARTICIPANTS

La inscripció a la prova dóna dret a la participació a la prova, dorsal, casquet de natació, obsequi commemoratiu i avituallament durant i després de la prova.

AVITUALLAMENTS

Tant a per la prova de triatló com a l'Aquatló s'ubicarà un punt d'avituallament amb beguda que estaran situats al llarg del recorregut de la cursa a peu al Passeig Marítim.

REGLAMENT DE CURSA TRIATLÓ (Adaptable Aquatló infantil)

1.- La **XI TRIATLÓ SPRINT PLATJA GRAN** es regirà pel Reglament de la FETRIB i tant la inscripció com la participació implica la seva acceptació.

2.- Les categories seran les oficials de la FETRIB. Triatló (Cadet, Júnior, Sub. 23., Absolut, Veterà 1, Veterà 2, Veterà 3 (tant masculí com femení). Aquatló (Pre-benjamí, Benjamí, Aleví, Infantil, Absolut, Veterans + 40 anys) (tant masculí com femení).

3.- Es obligatori l'ús de casc rígid de tres punts de fixació per al tram de ciclisme

4.- **ADELANTAMENTS SEGMENT CICLISME:** No es podrà estar a menys de 10 metres de llarg i 2,5 metres d'ample de qualsevol ciclista i tindreu 30 segons per fer la maniobra d'avançament.

5.- Tota reclamació podrà ser presentada, per escrit i acompanyada d'una fiança de 50€, com a màxim una hora després de finalitzada la prova. La fiança serà retornada si prospera la reclamació.

6.- L'Organització declina qualsevol responsabilitat sobre possibles danys morals o materials que poguessin patir els participants i/o espectadors, abans, durant o després de la prova.

7.- L'Organització es reserva el dret de modificar i/o suspendre part o la totalitat de la prova si apareguessin circumstàncies imprevistes que ho fessin necessari segons la decisió del Jutge General de la FETRIB. Està previst un circuit alternatiu preparat per a la disputa d'una Aquatló, Duatló o Cursa a Peu.

8.- Els menors de 18 anys hauran de presentar un permís patern o del tutor legal.

9.- Els participants pel fet d'inscriure, cedeixen a l'organització els drets d'imatge i sons que es recullin durant l'esdeveniment i serveixen per a la promoció o difusió del mateix.

10.- Els participants amb el reglament accepten l'ús i tractament de les seves dades personals per rebre informació específica de la prova, els seus patrocinadors i tot el relacionat amb aquest esdeveniment esportiu i les seves posteriors edicions.

11.- La prova serà cronometrada amb el sistema de xips de My Laps, per la qual cosa haurà de portar el xip al turmell amb un velcro que facilitarà l'organització en cas de no tenir un de propi. No portar el xip durant la prova serà motiu de desqualificació i no sortir a les classificacions.

12.- En el tram ciclista de la prova NO estarà permès el Drafting (anar a roda).

13.- L'organització disposarà d'una assegurança de responsabilitat civil, per cobrir tot l'esdeveniment.